



DAS VERBINDET UNS.

HOMENET BOX KURZANLEITUNG

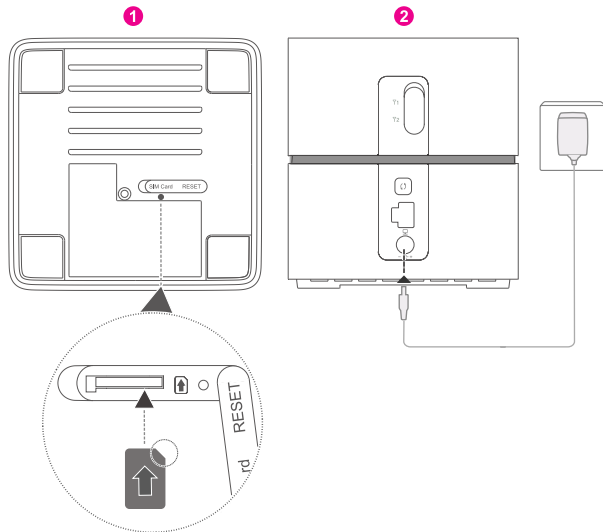
INHALTSVERZEICHNIS

1. Installation
2. Einrichten einer WLAN-Verbindung
3. Konfigurieren der HomeNet Box
4. Optionale Anschlussmöglichkeiten
5. Häufig gestellte Fragen
6. Weitere Hilfe
7. Sicherheitsinformationen
8. Rechtliche Hinweise

Installation

1

1. Installation



Schritt 1: Einsetzen der SIM-Karte

Setzen Sie die Micro-SIM-Karte in den Kartensteckplatz ein. Stellen Sie sicher, dass die abgeschrägte Ecke der Micro-SIM-Karte an der Ecke des Kartensteckplatzes ausgerichtet ist (siehe Diagramm).

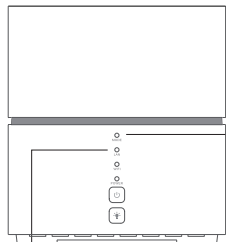
Schritt 2: Anschließen von Kabeln

Um Interferenzen durch Funksignale zu vermeiden, sollten Sie die HomeNet Box mindestens 1 Meter vom Telefon oder von anderen elektronischen Geräten entfernt aufstellen. Verwenden Sie kein anderes beliebiges Netzteil Ihrer Wahl, es sei denn, es wird vom Hersteller angegeben.

Die Bezeichnung des für die HomeNet Box vorgesehenen Netzteilmodells ist HW-120200X01, wobei X für den Buchstaben steht, welcher je nach Region variiert. Einzelheiten zum passenden Netzteilmodell erhalten Sie bei Ihrem Fachhändler.

Nach Einsetzen der Micro-SIM-Karte in den Kartenslot und Anschluss an eine Steckdose wird die HomeNet Box automatisch eingeschaltet und sucht nach verfügbaren mobilen Netzwerken.

Folgende MODE-Netzwerk-Statusanzeigen erscheinen, sobald die HomeNet Box sich erfolgreich mit einem mobilen Netzwerk verbunden hat:



LAN-Anzeige

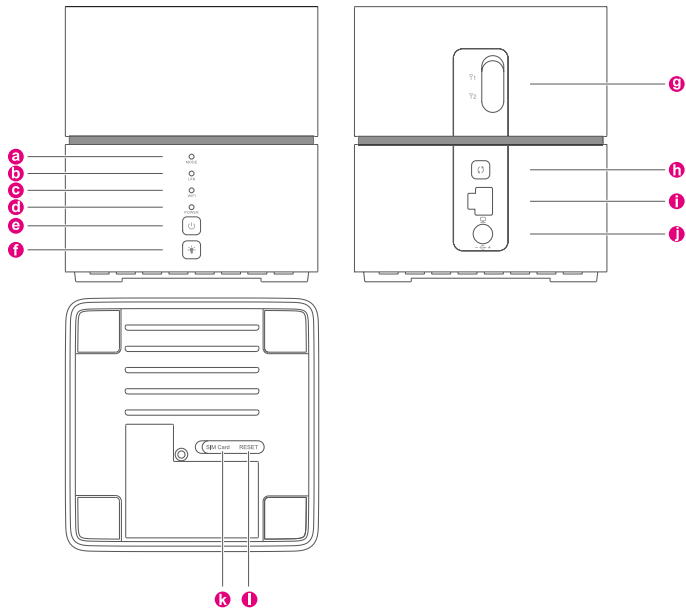
- Leuchtet grün: Es besteht eine Verbindung zu einem Ethernet-Netzwerk.

MODE-Netzwerk-Statusanzeige

- Leuchtet cyan: Es besteht eine Verbindung mit einem LTE-Netzwerk.
- Leuchtet blau: Es besteht eine Verbindung mit einem 3G-Netzwerk.
- Leuchtet gelb: Es besteht eine Verbindung mit einem 2G-Netzwerk.

Wichtig:

Entfernen Sie die Micro-SIM-Karte nicht während des Betriebs. Andernfalls besteht die Möglichkeit, dass die Leistung der HomeNet Box beeinträchtigt wird oder es droht ein Verlust der auf der Micro-SIM-Karte gespeicherten Daten. Einzelheiten dazu finden Sie unter "Hilfe" auf der Konfigurationsseite der HomeNet Box.

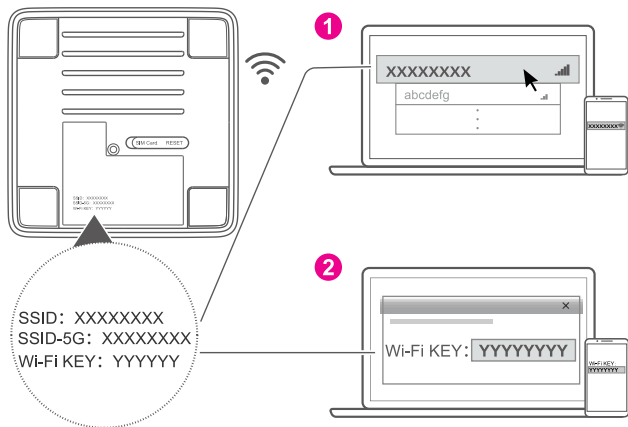


- a** Netzwerk-Statusanzeige
- b** LAN-Anzeige
- c** Wi-Fi®/WPS-Anzeige
- d** Betriebsanzeige
- e** Ein-/Austaste
- f** Beleuchtung Ein-/Austaste
- g** Buchsen externe Antennen
- h** WPS-Taste
- i** LAN-Port
- j** Stromversorgung
- k** Micro-SIM-Kartensteckplatz
- l** Reset-Taste

Einrichten einer WLAN- Verbindung

2

2. Einrichten einer WLAN-Verbindung



Bitte stellen Sie sicher, dass Ihr Endgerät (Computer, Tablet oder Smartphone) WLAN unterstützt.

Schritt 1:

Aktivierung von WLAN auf der HomeNet Box: Wenn die LAN-Anzeige dauerhaft leuchtet, ist das WLAN der HomeNet Box aktiviert.

Schritt 2:

Notieren der SSID und des WLAN-Schlüssels:

Die Standard-SSID und der WLAN-Standardschlüssel sind auf dem Etikett an der Unterseite der HomeNet Box angegeben.

Wichtig:

Um zu verhindern, dass Unbefugte auf Ihr WLAN-Netzwerk zugreifen, wird empfohlen, dass Sie die SSID (wireless network name) und den WLAN-Schlüssel (Wi-Fi Key) von Zeit zu Zeit ändern. Einzelheiten dazu finden Sie unter "Hilfe" auf der Konfigurationsseite der HomeNet Box.

Schritt 3:

Einrichten einer WLAN-Verbindung an Ihrem Endgerät.

Verfahren 1: Manuelles Einrichten einer WLAN-Verbindung:

1. Suchen Sie auf Ihrem WLAN-fähigen Endgerät nach Drahtlosnetzwerken in Ihrer Reichweite.
2. Verbinden Sie sich mit dem Netzwerknamen, welcher der SSID auf dem Geräteetikett entspricht.
3. Wenn Sie zur Passworтеingabe aufgefordert werden, geben Sie den WLAN-Schlüssel ein, der auf dem Geräteetikett angegeben ist (beim WLAN-Schlüssel muss die Groß- und Kleinschreibung beachtet werden). Sie werden von Ihrem Endgerät benachrichtigt, sobald dieses verbunden ist.

Verfahren 2: Einrichten einer WLAN-Verbindung über WPS:

Wenn das Endgerät WPS unterstützt, können Sie eine WPS-Verbindung wie folgt einrichten:

1. Stellen Sie sicher, dass WLAN am Endgerät aktiviert ist.
2. Halten Sie die Taste WPS mindestens 3 Sekunden lang gedrückt. Daraufhin beginnt die Wi-Fi-Anzeige zu blinken.
3. Aktivieren Sie die WPS-Verbindung am Endgerät innerhalb von 2 Minuten.



Konfigurieren der HomeNet Box

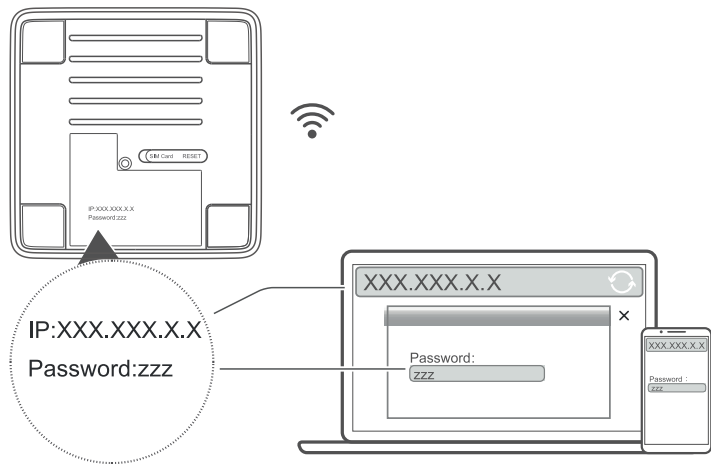
3

3. Konfigurieren der HomeNet Box

1. Nachdem ein Endgerät über WLAN oder einen LAN-Anschluss mit der HomeNet Box verbunden wurde, öffnen Sie auf dem Client einen Browser und rufen Sie die Konfigurationsseite der HomeNet Box (<http://192.168.8.1>) auf.
2. Auf der Unterseite Ihres Routers sind Ihre Zugangsdaten angegeben. Bitte halten Sie diese geheim, um Missbrauch zu vermeiden. Das Device-Passwort ist das Kennwort für die webbasierte Benutzeroberfläche.
3. Folgen Sie dem Schnellinbetriebnahme-Assistenten, um die Parameter für die Netzwerkverbindung schrittweise zu prüfen oder festzulegen. Weitere Einzelheiten dazu finden Sie unter "Hilfe" auf der Konfigurationsseite der HomeNet Box.

Wichtig

Um Ihr Konto zu schützen und um sicheres Surfen zu gewährleisten, empfehlen wir, nach Ihrer ersten Installation das voreingestellte WLAN-Passwort zu ändern. Einzelheiten dazu finden Sie unter "Hilfe" auf der Web-Verwaltungsseite oder wie im Folgenden beschrieben.



Deutsch | Hilfe admin | Abmelden

Home Statistik SMS Aktualisieren **Einstellungen**

Schnellkonfiguration
Verbindungsaufbau
VPN
WLAN
DHCP
Sicherheit
System

Geräteinformationen
Passwort ändern
Diagnose
Std.-Einstellungen wiederherstellen
Neustart
Systemeinstellungen
Systemprotokolle
Zellserviceeinstellungen
Antenneneinstellungen

Passwort ändern

Regeln zur Kennwortstärke

Unsicheres Kennwort: Das Kennwort enthält weniger als 8 Zeichen und nur eine Kombination aus folgenden Elementen: Kleinbuchstaben, Großbuchstaben, Zahlen und Symbole.

Allgemeines Kennwort: Das Kennwort enthält 8 bis 10 Zeichen und zwei Kombinationen aus folgenden Elementen: Kleinbuchstaben, Großbuchstaben, Zahlen und Symbole.

Sicheres Kennwort: Das Kennwort enthält mehr als 10 Zeichen und zwei Kombinationen aus folgenden Elementen: Kleinbuchstaben, Großbuchstaben, Zahlen und Symbole. Alternativ kann das Kennwort auch 8 oder mehr Zeichen enthalten. Dann müssen aber drei Kombinationen aus den folgenden Zeichenanforderungen angewendet werden:

Ein starkes Kennwort darf zu max. 1/3 der Gesamtlänge aus doppelten Buchstaben, Zahlen oder Symbole bestehen. Ein allgemeines Kennwort darf zu max. 2/3 der Gesamtlänge aus doppelten Buchstaben, Zahlen oder Symbole bestehen. Beispiel: Bei "11aaa" werden zwei Zeichen wiederholt, daher beträgt die Wiederholungslänge 5 Zeichen.

Aktuelles Passwort:

Neues Passwort:

Passwortstärke: **Niedrig** Mittel Hoch

Passwort bestätigen:

[Datenschutzzichtlinien](#) | Copyright © 2006-2016 Huawei Technologies Co., Ltd. | [Open Source-Hinweis](#)

Deutsch | Hilfe admin | Abmelden

Home Statistik SMS Aktualisieren **Einstellungen**

Schnellkonfiguration
Verbindungsaufbau
VPN
WLAN
DHCP
Sicherheit
System

Geräteinformationen
Passwort ändern
Diagnose
Std.-Einstellungen wiederherstellen
Neustart
Systemeinstellungen
Systemprotokolle
Zellserviceeinstellungen
Antenneneinstellungen

Profilereinstellungen konfigurieren

Schritt 1 von 3

Profilname: T-Mobile HOME/NET/default

Benutzername: t-mobile

Passwort: *****

IP-Typ: IPv4

APN: home.net

[Datenschutzzichtlinien](#) | Copyright © 2006-2016 Huawei Technologies Co., Ltd. | [Open Source-Hinweis](#)

Deutsch | Hilfe | admin | Abmelden

Home | Statistik | SMS | Aktualisieren | **Einstellungen**

Schnellkonfiguration

- Verbindungsaufbau
- VPN
- WLAN
- DHCP
- Sicherheit
- System

Konfiguration aktualisieren

Schritt 2 von 3

Diese Konfiguration ermöglicht die Durchführung automatischer Aktualisierungen auf Ihrem Gerät, wodurch ein effizienterer und besserer Service bereitgestellt wird. Wir empfehlen Ihnen, die automatische Aktualisierung zu aktivieren. Sie können diese Option später auf der Seite mit den Einstellungen deaktivieren.

- In Ruhezustandsphase (3.00 - 5.00 Uhr) autom. aktualisieren
- Manuell aktualisieren

Zurück | Weiter

Datenschutzrichtlinien | Copyright © 2006-2016 Huawei Technologies Co., Ltd. | Open Source-Hinweis

Deutsch | Hilfe | admin | Abmelden

Home | Statistik | SMS | Aktualisieren | **Einstellungen**

Schnellkonfiguration

- Verbindungsaufbau
- VPN
- WLAN
- DHCP
- Sicherheit
- System

WLAN-Einstellungen konfigurieren

Schritt 3 von 3

SSID-Name (Service Set Identifier): Geben Sie einen Namen, bestehend aus bis zu 32 Zeichen, als Bezeichnung für Ihren WLAN-AP (Access Point) ein.

SSID:

WLAN-Schlüssel:

Passwort zeigen

Passwort ändern

Zurück | Fertig stellen

Datenschutzrichtlinien | Copyright © 2006-2016 Huawei Technologies Co., Ltd. | Open Source-Hinweis

Wichtig: Wenn Sie die SSID und den WLAN-Schlüssel ändern, müssen Sie die WLAN-Verbindung auf dem Endgerät erneut einrichten.

Schneller surfen in 5 Schritten:

1. Probieren Sie zuerst verschiedene Positionen der HomeNet Box in Ihrer Wohnung oder Ihrem Haus aus.
2. Starten Sie das Gerät nach einem Positionswechsel neu.
3. Jetzt sollten Sie für 1-3 Tage die Geschwindigkeit beobachten um ein aussagekräftiges Ergebnis zu bekommen.
4. Messen Sie ganz einfach die Geschwindigkeit mit einem Speedtest, wie z.B. www.speedtest.net oder www.netztest.at/de
5. Wiederholen Sie die Speedtests an unterschiedlichen Tagen und Zeiten.

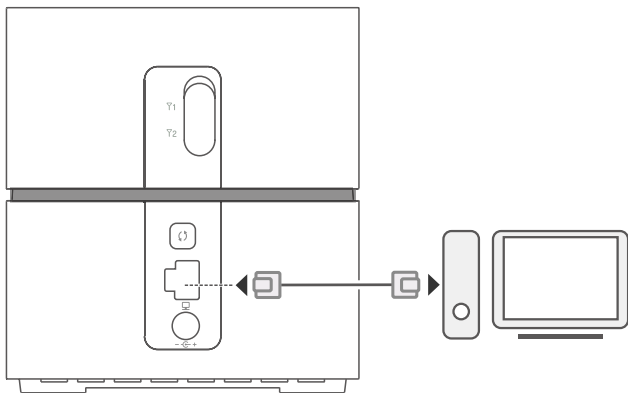
Optionale Anschluss- möglichkeiten

4

4. Optionale Anschlussmöglichkeiten

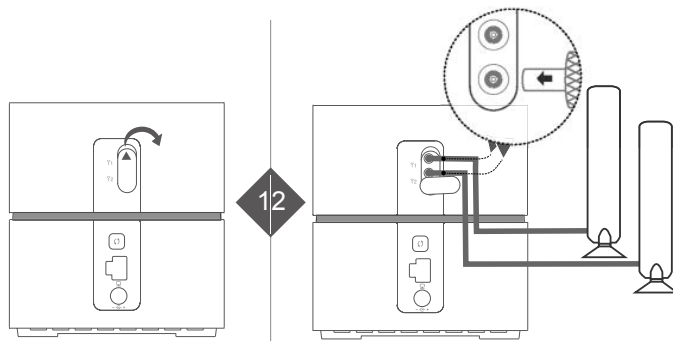
1. Anschlussmöglichkeiten LAN-Anschluss

Diverse Geräte wie z. B. PCs lassen sich mittels LAN-Kabel direkt anschließen.



2. Montage der externen TS-9 Antennen

Schließen Sie in Bereichen mit schlechtem Empfang eine externe Antenne am dafür vorgesehenen Anschluss an der HomeNet Box an, um den Signalempfang zu verbessern. Stellen Sie vor der Montage der externen Antenne sicher, dass die HomeNet Box ausgeschaltet ist und der Stecker aus der Steckdose gezogen wurde. Verwenden Sie die externe Antenne nur in Innenräumen und verwenden Sie sie nicht bei Gewitter.



Bei der externen Antenne handelt es sich um optionales Zubehör. Sie gehört nicht zum Lieferumfang. Bitte verwenden Sie keine beliebige andere Antenne Ihrer Wahl, es sei denn, sie wird vom Hersteller angegeben. Bei Bedarf wenden Sie sich an Ihren Händler vor Ort, um sie zu erwerben.

1. Entfernen Sie die Abdeckung des Antennenanschlusses und bewahren Sie die Abdeckung sorgfältig auf.
2. Die Installierung von bis zu 2 zusätzlichen externen Antennen ist möglich. Vergewissern Sie sich, dass die Antennen sicher mit den Antennenverbindungen verbunden sind.

The screenshot shows the 'Antenneneinstellungen' (Antenna Settings) page in a mobile device's settings application. The interface is in German. At the top, there is a navigation bar with 'Home', 'Statistik', 'SMS', 'Aktualisieren', and 'Einstellungen'. Below this is a sidebar menu with categories like 'Schnellkonfiguration', 'Verbindungsaufbau', 'VPN', 'WLAN', 'DHCP', 'Sicherheit', and 'System'. The 'System' category is expanded, showing options like 'Geräteinformationen', 'Passwort ändern', 'Diagnose', 'Std.-Einstellungen wiederherstellen', 'Neustart', 'Systemeinstellungen', 'Systemprotokolle', 'Zellserviceeinstellungen', and 'Antenneneinstellungen'. The main content area is titled 'Antenneneinstellungen' and contains the following text: 'Sie können den Antennentyp für Ihr Gerät hier auswählen.' followed by a 'Hinweis' (Note) about installing external antennas based on configured settings. Below this, there are two sections for 'Antennen' (Antennas). 'Status Antenne 1' is set to 'Intern' (Internal), and 'Status Antenne 2' is also set to 'Intern'. A dropdown menu for 'Antennen' is currently set to 'Automatisch'. A red warning message states: 'Verwenden Sie nur von Ihrem Betreiber bereitgestellte externe Antennen. Sollten Sie Probleme bei der Verwendung externer Drittanbieterantennen haben, wenden Sie sich an Ihren Betreiber, um zertifizierte Antennen zu kaufen.' At the bottom of the page, there is a diagram of a mobile device with two blue arrows pointing to the antenna ports, labeled '1' and '2'. An 'Übernehmen' (Apply) button is located at the bottom right of the settings page.

Häufig gestellte Fragen

5

5. Häufig gestellte Fragen

Wie gehe ich vor, wenn ich mich nicht auf der Web-Verwaltungsseite anmelden kann?

1. Prüfen Sie, ob die Stromanzeige der HomeNet Box unterbrechungsfrei leuchtet. Falls nicht, schalten Sie die HomeNet Box ein.
2. Prüfen Sie, ob die Verbindung zwischen dem Endgerät und der HomeNet Box ordnungsgemäß funktioniert.
 - Wenn das Endgerät über ein Netzkabel mit der HomeNet Box verbunden ist, prüfen Sie, ob die LAN-Anzeige unterbrechungsfrei leuchtet oder blinkt.
 - Falls das Endgerät über WLAN mit der HomeNet Box verbunden ist, rufen Sie die WLAN-Verbindungsseite auf, um den Verbindungsstatus zu prüfen.
3. Vergewissern Sie sich, dass das Endgerät so eingestellt ist, dass es automatisch eine IP-Adresse und eine DNS-Serveradresse abrufen.

Wie gehe ich vor, wenn die HomeNet Box nicht auf das Internet zugreifen kann?

1. Prüfen Sie, ob die Stromanzeige der HomeNet Box unterbrechungsfrei leuchtet. Falls nicht, schalten Sie die HomeNet Box ein.
2. Rufen Sie die Konfigurationsseite der HomeNet Box auf, um den Netzwerkstatus zu prüfen.
 - Wenn keine SIM-Karte erkannt wird, schalten Sie die HomeNet Box aus und ziehen Sie das Netzteil ab. Setzen Sie dann die SIM-Karte nochmals ein und versuchen Sie es erneut.
 - Falls der PIN-Code nicht verifiziert werden kann, geben Sie den PIN-Code wie erforderlich ein und versuchen Sie es erneut.
 - Falls kein Netzwerk verfügbar ist, stellen Sie die HomeNet Box an einen geeigneten Ort, beispielsweise neben das Fenster, um ein besseres Signal zu empfangen. Versuchen Sie es dann erneut.
 - Wenn die Einwahlverbindung fehlgeschlagen ist, stellen Sie sicher, dass die APN- und Kontoinformationen richtig festgelegt sind, und versuchen Sie es erneut.
3. Wenn das Problem weiterhin besteht, wenden Sie sich an den zuständigen Internet-Diensteanbieter (Internet Service Provider, ISP).

Warum kann ich mit einem Endgerät nicht auf das WLAN zugreifen?

1. Prüfen Sie, ob die WLAN-Anzeige der HomeNet Box unterbrechungsfrei leuchtet. Falls nicht, rufen Sie die Konfigurationsseite der HomeNet Box auf, um die WLAN-Funktion zu aktivieren.
2. Prüfen Sie, ob sich das Endgerät innerhalb der Reichweite der HomeNet Box befindet. Sollte dies nicht der Fall sein, stellen Sie die HomeNet Box an einen anderen Ort.
3. Prüfen Sie, ob das WLAN-Passwort stimmt. Hinweis: Beim WLAN-Passwort ist auf die Groß- und Kleinschreibung zu achten. Sie finden das Standardpasswort auf dem Etikett an der Unterseite der HomeNet Box. Wenn Sie das Passwort ändern möchten, rufen Sie die Konfigurationsseite der HomeNet Box auf.
4. Prüfen Sie, ob der Netzwerkanschluss Ihres Endgerätes 802.11 a/b/g/n/ac unterstützt. Falls nicht, kann sich das Endgerät nicht mit der HomeNet Box verbinden.
5. Wenn das Problem weiterhin besteht, starten Sie Ihre HomeNet Box neu oder setzen Sie ihn auf seine Werkseinstellungen zurück.
Hinweis: Bei der Zurücksetzung der HomeNet Box werden alle bisherigen angepassten Einstellungen gelöscht.

Wie stelle ich das Gerät wieder auf Werkseinstellung zurück?

Bei eingeschaltetem Gerät drücken Sie die Reset-Taste für ungefähr 3 Sekunden, bis die Betriebsanzeige zu blinken beginnt. Damit werden alle veränderten Einstellungen gelöscht und die HomeNet Box befindet sich wieder im Werkszustand.

Warum leuchtet die Netzwerk-Statusanzeige rot, nachdem ich die Einstellungen des Routers abgeschlossen habe?

1. Prüfen Sie, ob die funktionierende Micro-SIM-Karte ordnungsgemäß eingelegt wurde.
2. Stellen Sie die HomeNet Box so auf, dass das Gerät nach allen Seiten möglichst viel Freiraum hat.

Beachten Sie bitte, dass bauliche Hindernisse wie Stahlbetonwände die Übertragung des Netzwerksignals beeinträchtigen können!

Wo ist die ideale Position für die HomeNet Box?

In der Nähe eines Fensters:

Für den Empfang eines möglichst starken LTE-Signals ist die Box Positionierung in der Nähe eines Fensters zu empfehlen.

Nicht auf dem Boden:

Denn die Funkwellen, die der Router überträgt, verbreiten sich horizontal zur Seite und nach unten.

Freistehend, auf einer offenen Fläche:

Regale oder Schubladen, vor allem aus Metall, dämpfen das Funksignal wenn der Router darin verstaut wird.

Im Stockwerk und Raum der Hauptnutzung:

Router strahlen nach oben nur relativ wenig Funkstrahlung ab. Die Stärke des WLAN-Signals kann über Stockwerke hinweg entsprechend eingeschränkt sein.

Wie kann ich den Zugriff auf ein Netz fixieren?

Sollten Sie sich in einem Gebiet befinden, das sowohl mit 3G als auch mit LTE versorgt ist, kann der Netzzugriff der HomeNet Box zwischen den beiden Netzen wechseln. Die Fixierung auf eines der beiden Netze kann Abhilfe gegen Abbruch oder Geschwindigkeitsverluste der WLAN-Verbindung schaffen:

1. Geben Sie im Internetbrowser <http://192.168.8.1/> ein und loggen Sie sich bitte mit Ihren Zugangsdaten ein. Diese finden Sie auf der Unterseite des Geräts.
2. Auf „Einstellungen – Verbindungsaufbau – Netzwerkeinstellungen“ klicken.
3. Dort „nur 3G“ oder „nur LTE“ auswählen.

Nachdem Sie diese Einstellungen gewählt haben, machen Sie bitte einen Neustart Ihres Gerätes. Nach 20 Minuten machen Sie bitte einen Speedtest. Für ein aussagekräftiges Ergebnis sollten Sie den Speedtest zu unterschiedlichen Tageszeiten wiederholen.

Welche Störfaktoren können die Geschwindigkeit einbremsen?

Alte Geräte im Netzwerk:

Trennen Sie die WLAN-Verbindung mit alten Geräten. Wenn Sie Geräte in Ihr WLAN einbinden, die nur einen älteren WLAN-Standard unterstützen (wie z.B. das iPhone 3, die PlayStation 3 sowie alle Geräte, die vor 2009 auf den Markt kamen), behindern diese die Leistung aller Geräte im gleichen Netz. Außerdem können sie die Datenübertragung zwischen Router und Gerät begrenzen.

Andere Elektronische Geräte im selben Raum:

Vermeiden Sie die Nähe zu z.B. Fernseher, Telefone, Mikrowellen, Bluetooth-Geräte, Lautsprecher etc.

Welche Zusatzgeräte können die Geschwindigkeit verbessern?

Externe Antennen:

Ihre HomeNet Box verfügt über zwei externe Antennenanschlüsse. Details sind auf Seite 31 beschrieben.

Access Point :

Die WLAN-Verstärkung mittels Access Point ist einfach mit einer Verbindung durch ein Netzkabel mit der HomeNet Box zu installieren.

Achtung: Ein Access Point kann nicht gleichzeitig Datenpakete senden und empfangen. Dadurch halbiert sich die maximal erreichbare Geschwindigkeit des WLANs.

Weitere Hilfe

6

6. Weitere Hilfe

Falls Sie weitere Fragen oder Probleme mit der HomeNet Box haben:

- Starten Sie die HomeNet Box neu.
- Schlagen Sie auf der Konfigurationsseite der HomeNet Box unter "Hilfe" nach.
- Setzen Sie die HomeNet Box auf die Werkseinstellungen zurück.
- Wenden Sie sich an Ihren Netzwerk-Dienstleister.
- Weiterführende Informationen finden Sie auch auf der Hersteller-Homepage unter: <http://consumer.huawei.com/en/support/hotline>

Sicherheits- informationen

7

7. Sicherheitsinformationen

Dieser Abschnitt enthält wichtige Informationen zum Betrieb Ihres Geräts. Des Weiteren finden Sie Hinweise zum sicheren Umgang mit dem Gerät. Lesen Sie diese Hinweise vor dem Gebrauch Ihres Geräts aufmerksam durch.

Elektronisches Gerät

Benutzen Sie das Gerät nur dort, wo es erlaubt ist! Verwenden Sie das Gerät nicht, wenn es elektronische Geräte beeinflussen oder Gefahr verursachen könnte.

Störungen von Medizingeräten

- Halten Sie sich an die von Krankenhäusern und Gesundheitseinrichtungen fest gelegten Regeln und Bestimmungen! Verwenden Sie das Gerät nicht in Bereichen, wo dies verboten ist.
- Einige drahtlose Geräte könnten die Funktion beispielsweise von Hörgeräten oder Herzschrittmachern etc. beeinträchtigen. Kontaktieren Sie den Hersteller des medizinischen Geräts für weitere Informationen.
- Hersteller von Herzschrittmachern empfehlen, einen Mindestabstand von 20 cm zwischen dem Gerät und einem Herzschrittmacher einzuhalten, um potenzielle Störungen des Herzschrittmachers zu verhindern. Falls Sie einen Herzschrittmacher tragen, verwenden Sie das Gerät auf der vom Herzschrittmacher abgewandten Körperseite.

Bereiche mit entflammbarem und explosivem Material

- Verwenden Sie das Gerät nicht an Orten, wo entflammbare oder explosive Materialien gelagert werden, wie beispielsweise an einer Tankstelle, einem Öldepot oder in einer chemischen Fabrik. Durch die Verwendung Ihres Geräts in diesen Umgebungen erhöht sich die Explosions- oder Brandgefahr. Folgen Sie darüber hinaus an solchen Orten den Anweisungen in Texten oder Symbolen.
- Lagern und transportieren Sie das Gerät nicht in demselben Behälter wie brennbare Flüssigkeiten, Gase oder Explosivstoffe.

Verkehrssicherheit

- Beachten Sie beim Gebrauch des Geräts die örtlichen Gesetze und Vorschriften! Zur Verringerung von Unfällen sollten Sie Ihr Gerät nicht während der Fahrt benutzen.
- Konzentrieren Sie sich auf das Fahren! Ihre vorrangige Pflicht ist es, sicher zu fahren.
- Die elektronischen Systeme von Kraftfahrzeugen können durch Funksignale gestört werden. Weitere Informationen hierzu erhalten Sie vom Fahrzeughersteller.
- Legen Sie das Gerät im Fahrzeug nicht auf Airbags bzw. in deren Auslösbereichen ab. Andernfalls können Sie sich durch die starke Kraft, mit der die Airbags auslösen, verletzen.

- Benutzen Sie das Gerät nicht an Bord oder unmittelbar vor dem Boarding von Luftfahrzeugen. Die Verwendung von Geräten in einem Luftfahrzeug kann zu einer Störung der drahtlosen Netze führen und somit den Betrieb des Luftfahrzeugs gefährden, oder sie kann gegen das Gesetz verstoßen.

Nutzungsumfeld

- Vermeiden Sie staubige, feuchte oder schmutzige Umgebungen. Meiden Sie Magnetfelder. Die Verwendung des Geräts in diesen Umgebungen kann zu Schaltkreisdefekten führen.
- Bevor Sie Kabel verbinden oder trennen, stellen Sie die Benutzung des Geräts ein und trennen Sie es von der Stromversorgung. Stellen Sie sicher, dass Sie während des Betriebs bei Berührung des Geräts trockene Hände haben.
- Stellen Sie das Gerät auf eine stabile Oberfläche.
- Halten Sie das Gerät fern von elektrischen Geräten, die starke magnetische oder elektrische Felder erzeugen, wie z. B. von einer Mikrowelle oder einem Kühlschrank.
- Schalten Sie Ihr Gerät bei Gewitter aus und ziehen Sie alle am Gerät angeschlossenen Kabel ab, um es vor Gefahren durch Blitzschlag zu schützen.
- Die optimale Betriebstemperatur ist 0 °C bis 40 °C. Die optimale Lagerungstemperatur ist -20 °C bis +70 °C. Extreme Hitze oder Kälte kann Ihr Gerät oder das Zubehör beschädigen.
- Während des Betriebs sollten Sie das Gerät und das Zubehör in einem gut

belüfteten und kühlen Bereich fern von direkter Sonneneinstrahlung aufstellen. Umhüllen oder bedecken Sie Ihr Gerät nicht mit Handtüchern oder anderen Objekten. Platzieren Sie das Gerät nicht in einem Behälter mit einer schlechten Wärmeableitung, wie beispielsweise in einer Schachtel oder Tasche.

- Vermeiden Sie Regen und Feuchtigkeit, um Ihr Gerät oder das Zubehör vor einem Brand oder vor der potenziellen Abgabe elektrischer Schläge zu schützen.
- Halten Sie das Gerät fern von Hitzequellen und offenen Flammen, wie z. B. einem Heizgerät, einer Mikrowelle, einem Herd, einem Wasserkocher, einer Heizung oder einer Kerze.
- Stellen Sie keine Objekte, wie beispielsweise eine Kerze oder einen Wasserbehälter, auf das Gerät. Wenn Fremdkörper oder Flüssigkeit in das Gerät gelangen, stellen Sie den Betrieb sofort ein. Schalten Sie das Gerät aus und ziehen Sie alle am Gerät angeschlossenen Kabel ab. Wenden Sie sich dann an ein autorisiertes Service-Center.
- Blockieren Sie die Geräteöffnungen nicht. Lassen Sie für eine gute Wärmeableitung mindestens 10 cm um das Gerät herum frei.
- Stellen Sie den Betrieb Ihres Geräts oder der Anwendungen für einen gewissen Zeitraum ein, wenn das Gerät überhitzt ist. Wenn das überhitzte Gerät über einen längeren Zeitraum in Kontakt mit der Haut kommt, können Verbrennungssymptome – beispielsweise rote Flecken und eine dunklere Pigmentierung – auftreten.
- Berühren Sie die Antenne des Geräts nicht. Ansonsten kann dies zu einer verminderten Kommunikationsqualität führen.

- Lassen Sie Kleinkinder und Haustiere nicht an dem Akku kauen oder daran nuckeln/saugen. Andernfalls kann es zu Schäden oder einer Explosion kommen.
- Beachten Sie die lokalen Gesetze und Bestimmungen und achten Sie die Privatsphäre und die gesetzlichen Rechte anderer.
- Dieses Gerät sollte mit einem Mindestabstand von 20 cm zwischen der Antenne und Ihrem Körper installiert und betrieben werden.
- Sorgen Sie dafür, dass sich das Gerät an einem Ort mit gutem Empfang befindet. Der Abstand zwischen dem Gerät und anderen metallischen Gegenständen (wie Metallrahmen oder Metalltüren und -fenster) sollte größer als 25 cm sein. Der Abstand zwischen zwei Geräten sollte größer als 30 cm sein.

Kindersicherheit

- Beachten Sie alle Vorsichtsmaßnahmen in Bezug auf die Kindersicherheit. Kinder mit dem Gerät oder dessen Zubehör spielen zu lassen kann gefährlich sein. Zum Gerät gehören abnehmbare Teile, die eine Erstickungsgefahr darstellen können. Halten Sie es von Kindern fern.
- Das Gerät und sein Zubehör sind nicht für die Verwendung durch Kinder vorgesehen. Kinder sollten das Gerät nur unter Aufsicht von Erwachsenen verwenden.

Zubehör

- Durch die Verwendung eines unzulässigen oder inkompatiblen Netzadapters, Ladegeräts oder Akkus kann es zu einem Feuer ausbruch, einer Explosion oder

zu anderen Gefahren kommen.

- Verwenden Sie nur Zubehör, das vom Gerätehersteller für dieses Modell zugelassen ist. Die Verwendung von anderem Zubehör kann dazu führen, dass die Garantie erlischt, sie kann gegen lokale Vorschriften und Gesetze verstoßen und sie kann gefährlich sein. Informationen zur Verfügbarkeit des zugelassenen Zubehörs in Ihrer Region erhalten Sie bei Ihrem Fachhändler.

Sicherheit des Netzadapters

- Der Netzstecker dient als Trennvorrichtung.
- Für Geräte mit Stecker sollte sich die Steckdose in unmittelbarer Nähe der Geräte befinden und leicht zugänglich sein.
- Trennen Sie den Netzadapter von der Steckdose und vom Gerät, wenn Sie ihn nicht verwenden.
- Lassen Sie den Netzadapter nicht fallen und setzen Sie ihn keinen Stößen aus. Wenn er beschädigt wird, bringen Sie ihn zur Inspektion in ein autorisiertes Service-Center.
- Verwenden Sie das Kabel auf keinen Fall weiter, wenn es beschädigt (zum Beispiel bei freiliegenden oder gerissenen Adern) oder der Stecker locker ist. Bei einer fortgesetzten Nutzung kann es zu elektrischen Schlägen, Kurzschlüssen und Bränden kommen.
- Berühren Sie das Netzkabel nicht mit feuchten Händen und ziehen Sie nicht am Netzkabel, um den Netzadapter von der Steckdose abzuziehen.
- Berühren Sie das Gerät oder den Netzadapter nicht mit feuchten Händen.

Andernfalls kann es zu Kurzschlüssen, Störungen oder elektrischen Schlägen kommen.

- Wenn Ihr Netzadapter mit Wasser, anderen Flüssigkeiten oder übermäßiger Feuchtigkeit in Berührung gekommen ist, bringen Sie ihn zur Inspektion zu einem autorisierten Service-Center.
- Stellen Sie sicher, dass das Netzteil die Anforderungen der Klausel 2.5 IEC60950-1/EN60950-1/UL60950-1 erfüllt und es gemäß nationalen oder lokalen Normen getestet und zugelassen wurde.

Akkusicherheit

- Halten Sie die Akkupole von leitenden Gegenständen fern, wie Schlüssel, Schmuck oder anderen Materialien. Ansonsten wird möglicherweise der Akku kurzgeschlossen, was zu Verletzungen und Verbrennungen führen kann.
- Halten Sie den Akku fern von übermäßiger Hitze und direkter Sonneneinstrahlung. Legen Sie ihn nicht auf oder in Heizgeräte, wie Mikrowellen, Öfen oder Heizkörper. Akkus können bei Überhitzung explodieren.
- Versuchen Sie nicht, den Akku zu ändern oder zu überarbeiten, Fremdkörper in den Akku einzuführen oder ihn in Wasser oder andere Flüssigkeiten einzutau-chen bzw. mit diesen in Kontakt zu bringen. Andernfalls kann es zu einem Brand, einer Explosion oder anderen gefährlichen Situationen kommen. Stellen Sie bei einem Austreten von Batteriesäure sicher, dass diese nicht auf die Haut oder in die Augen gerät. Sollte dies dennoch der Fall sein, spülen Sie diese unverzüglich mit klarem Wasser ab bzw. aus und suchen Sie einen Arzt auf.

- Werfen Sie Akkus nicht ins Feuer, da sie explodieren können. Beschädigte Akkus können ebenfalls explodieren.
- Entsorgen Sie gebrauchte Akkus in Übereinstimmung mit den lokalen Vorschriften. Eine unsachgemäße Nutzung des Akkus kann zu einem Brand, einer Explosion oder anderen gefährlichen Situationen führen.
- Lassen Sie Kinder und Haustiere nicht auf dem Akku kauen oder daran nuckeln bzw. saugen. Andernfalls kann es zu Schäden oder einer Explosion kommen.
- Zerschlagen oder durchstechen Sie den Akku nicht und setzen Sie ihn keinen hohen externen Drücken aus. Ansonsten kann es zu einem Kurzschluss oder Überhitzen kommen.
- Lassen Sie das Gerät bzw. den Akku nicht fallen. Wenn das Gerät oder der Akku fallen gelassen wird, insbesondere auf eine harte Oberfläche, kann es bzw. er beschädigt werden.
- Wenn sich die Standbyzeit des Geräts deutlich verkürzt, tauschen Sie den Akku aus.
- Wenn das Gerät über einen integrierten, nicht entfern- baren Akku verfügt, versuchen Sie nicht, den Akku zu entnehmen, da ansonsten das Gerät be- schädigt werden kann. Zum Austauschen des Akkus bringen Sie das Gerät zu einem autorisierten Service-Center.

Reinigung und Wartung

- Halten Sie das Gerät während der Lagerung, des Transports und der Bedienung trocken und schützen Sie es vor Stößen, da sie zu Fehlfunktionen

führen können.

- Halten Sie das Gerät und das Zubehör trocken. Versuchen Sie nicht, es mit einer externen Wärmequelle wie einer Mikrowelle oder einem Fön zu trocknen.
- Setzen Sie das Gerät oder das Zubehör nicht extremer Hitze oder Kälte aus. Diese Umgebungen können die ordnungsgemäße Funktion stören und zu einem Brand oder einer Explosion führen.
- Wenn das Gerät über einen längeren Zeitraum nicht verwendet wird, schalten Sie es aus. Dann ziehen Sie alle mit dem Gerät verbundenen Kabel ab.
- Sollte eine ungewöhnliche Veränderung auftreten (wenn das Gerät beispielsweise Rauch, ungewöhnliche Geräusche oder Gerüche abgibt), stellen Sie den Betrieb des Geräts sofort ein und schalten Sie es aus. Ziehen Sie alle Kabel, die mit dem Gerät verbunden sind, ab und wenden Sie sich an ein autorisiertes Service-Center.
- Vermeiden Sie Schäden durch Laufen über das Kabel, Ziehen am Kabel oder übermäßiges Abknicken des Kabels. Dies könnte das Kabel beschädigen und so eine Fehlfunktion des Geräts bewirken.
- Bevor Sie das Gerät reinigen oder warten, stellen Sie den Betrieb des Geräts ein. Beenden Sie alle Anwendungen und ziehen Sie alle mit dem Gerät verbundenen Kabel ab.
- Verwenden Sie keine Waschmittel, Pulver oder andere Chemikalien (wie z. B. Alkohol oder Benzol) zur Reinigung des Geräts oder des Zubehörs. Diese Substanzen können Geräteteile beschädigen oder einen Brand verursachen. Verwenden Sie ein sauberes, weiches und trockenes Tuch, um das Gerät und das Zubehör zu reinigen.

- Bringen Sie keine Magnetstreifenkarten, wie Kreditkarten und Telefonkarten, über einen längeren Zeitraum hinweg in die Nähe des Geräts. Sonst kann die Magnetstreifenkarte beschädigt werden.
- Zerlegen oder überarbeiten Sie das Gerät und sein Zubehör nicht. Dadurch erlischt die Garantie und der Hersteller ist bei Schäden nicht mehr haftbar. Bei einem Schaden wenden Sie sich für Hilfe oder eine Reparatur an ein autorisiertes Service-Center.

Informationen zur Entsorgung und Wiederverwertung



Dieses Symbol (mit oder ohne massiven Balken) am Gerät, an den Akkus (sofern enthalten) und/oder an der Verpackung zeigt an, dass das Gerät und sein elektrisches Zubehör (beispielsweise ein Adapter oder ein Kabel) sowie der Akku nicht über den regulären Hausmüll zu entsorgen sind. Es unterliegt der Verantwortlichkeit des Benutzers, die Ausrüstung unter Verwendung einer ausgewiesenen Sammelstelle oder eines Dienstes für getrenntes Recycling von elektrischen oder elektronischen Geräten und Batterien entsprechend der Gesetze

vor Ort zu entsorgen (WEEE = Waste of Electrical and Electronic Equipment = Elektro- und Elektronikgeräte-Abfall). Die ordnungsgemäße Sammlung und das ordnungsgemäße Recycling Ihrer Ausrüstung hilft sicherzustellen, dass Abfall aus elektrischen und elektronischen Geräten so recycelt wird, dass wertvolle Materialien erhalten bleiben und die Gesundheit der Menschen und die Umwelt geschützt werden; falsche Handhabung, versehentlicher Bruch, Beschädigung und/oder falsches Recycling am Ende der Gerätelebensdauer kann für Gesundheit und Umwelt gefährlich sein. Für weitere Informationen dazu, wo und wie Sie Ihren Elektro- und Elektronikgeräte-Abfall abgeben können, kontaktieren Sie Ihre lokalen Behörden, Händler oder Entsorgungsunternehmen für Haushaltsmüll oder besuchen Sie die Webseite des Herstellers unter <http://consumer.huawei.com/en/>.

Reduzierung von Gefahrstoffen

Dieses Gerät und das gesamte elektrische Zubehör sind kompatibel zu anwendbaren lokalen Richtlinien zur Beschränkung der Anwendung bestimmter Gefahrenstoffe in elektrischer und elektronischer Ausrüstung, wie z. B. die Richtlinien zu REACH, RoHS und Batterien (soweit eingeschlossen) usw. der EU. Konformitätserklärungen zu REACH und RoHS finden Sie auf unserer Webseite <http://consumer.huawei.com/certification>.

Einhaltung der EU-Bestimmungen

Huawei Technologies Co., Ltd. erklärt hiermit, dass dieses Gerät den wesentlichen Anforderungen und anderen relevanten Bestimmungen der Richtlinie 2014/53/EU entspricht. Die Konformitätserklärung DoC (Declaration of Confirmation) finden Sie unter <http://consumer.huawei.com/certification>.

Dieses Gerät darf in allen Mitgliedstaaten der EU betrieben werden. Beachten Sie bei der Nutzung des Geräts die nationalen und die lokalen Vorschriften. Die Nutzung dieses Geräts ist möglicherweise je nach Ihrem lokalen Mobilfunknetz beschränkt.

Beschränkungen des 2,4-GHz-Frequenzbandes:

Norwegen: Dieser Unterabschnitt gilt nicht für das Gebiet in einem 20-km-Radius um die Mitte von Ny-Ålesund.

Beschränkungen des 5,0-GHz-Frequenzbandes:

Nach Artikel 10 (10) der Richtlinie 2014/53/EU zeigt die Verpackung, dass dieses Funkgerät bei der Bereitstellung in den folgenden Märkten einigen Einschränkungen unterliegt: Belgien (BE), Bulgarien (BG), Tschechische Republik (CZ), Dänemark (DK), Deutschland (DE), Estland (EE), Irland (IE), Griechenland (GR),

Spanien (ES), Frankreich (FR), Kroatien (HR), Italien (IT), Zypern (CY), Lettland (LV), Litauen (LT), Luxemburg (LU), Ungarn (HU), Malta (MT), Niederlande (NL), Österreich (AT), Polen (PL), Portugal (PT), Rumänien (RO), Slowenien (SI), Slowakei (SK), Finnland (FI), Schweden (SE), Großbritannien (GB), Türkei (TR), Norwegen (NO), Schweiz (CH), Island (IS) und Liechtenstein (LI).

Die WLAN Funktion dieses Geräts beschränkt sich in geschlossenen Räumen im Bereich zwischen 5150 und 5350 MHz.

ErP Product Information

Huawei Technologies Co., Ltd. erklärt hiermit, dass das Produkt die Richtlinie 2009/125/EG und die zugehörige Durchführungsverordnung (EG) Nr. 1275/2008 (in geänderter Fassung (EG) 278/2009, (EG) 642/2009, (EU) 617/2013, (EU)801/2013) sowie die Durchführungsverordnung (EG) Nr. 278/2009 einhält. Die Leistungsaufnahme des Produkts beträgt im Netzwerk-Standby-Betrieb bei Belegung aller Anschlüsse des kabelgebundenen Netzwerks und bei Aktivierung aller Anschlüsse des Drahtlosnetzwerks weniger als 6,3 Watt. Sie finden die Produktinformationen auf den frei zugänglichen Websites des Herstellers gemäß Verordnung (EU) Nr. 801/2013 unter der Adresse <http://consumer.huawei.com/certification>.

Frequenzbänder und Strom

(a) Frequenzbänder, in denen das Funkgerät betrieben wird: Einige Bänder sind möglicherweise nicht in allen Ländern oder Regionen verfügbar.

für weitere Details bitte an Ihren lokalen Netzbetreiber.

(b) Maximaler Hochfrequenzstrom, der in den Frequenzbändern für den Betrieb des Funkgeräts übertragen wird: Der maximale Strom für alle Bänder liegt unter dem in der jeweiligen harmonisierten Norm angegebenen Höchstgrenzwert. Für dieses Funkgerät gelten folgende Nenngrenzwerte für Frequenzband und (abgestrahlte und/oder leitungsgeführte) Sendeleistung:

GSM 900: 37 dBm, GSM 1800: 34 dBm,

WCDMA 900/2100: 25.7 dBm,

LTE Band 1/3/7/8/20/38: 25.7 dBm,

Wi-Fi 2.4G: 20 dBm,

Wi-Fi 5.0G:5150-5350: 23 dBm,5470-5725: 30 dBm.

Informationen über Zubehör und Software

Einige Zubehöreile sind in einigen Ländern oder Regionen optional. Optionales Zubehör ist bei Bedarf bei einem lizenzierten Händler erhältlich. Folgendes Zubehör wird empfohlen: Adapter: HW-120200X01 (X steht für die verschiedenen verwendeten Steckertypen, die je nach Region vom Typ C, U, J, E, B, A, I, R, Z oder K sein können.) Batterien: HB494590EBC

Das Produkt weist beispielsweise die Softwareversion 11.235.01.01.00 auf, welche sich jedoch je nach Zeitpunkt des Kaufes unterscheiden kann.

Zur Behebung von Fehlern oder Verbesserung von Funktionen werden nach der Produktfreigabe Softwareaktualisierungen vom Hersteller veröffentlicht.

Alle vom Hersteller veröffentlichten Softwareversionen wurden überprüft und entsprechen nach wie vor den relevanten Vorschriften.

Alle HF-Parameter (z. B. Frequenzbereich und Ausgangsleistung) sind für den Benutzer unzugänglich und können nicht von diesem geändert werden.

Aktuelle Informationen über Zubehör und Software finden Sie in der DoC (Declaration of Conformity) unter <http://consumer.huawei.com/certification>.

Rechtliche Hinweise

8

8. Rechtliche Hinweise

Copyright © Huawei Technologies Co., Ltd. 2017.

Alle Rechte vorbehalten.

Weitergabe oder Vervielfältigung dieser Bedienungsanleitung oder von Teilen daraus sind, zu welchem Zweck und in welcher Form auch immer, ohne die ausdrückliche schriftliche Genehmigung von Huawei Technologies Co., Ltd. („Huawei“) nicht gestattet. Das in dieser Anleitung beschriebene Produkt kann urheberrechtlich geschützte Software der Huawei und/oder anderer Lizenzgeber enthalten. Die Kunden sind nicht berechtigt, die Software auf irgendeine Weise zu vervielfältigen, zu verbreiten, zu ändern, zu dekompileieren, zu disassemblieren, zu entschlüsseln, zu extrahieren, zurückzuentwickeln, zu vermieten, abzutreten oder eine Unterlizenz dafür zu gewähren, sofern diese Beschränkungen nicht nach geltendem Recht untersagt sind oder sofern der jeweilige Urheberrechtsinhaber diesen Tätigkeiten nicht zugestimmt hat.

Marken und Genehmigungen



HUAWEI, HUAWEI



sind Marken oder eingetragene Marken von Huawei Technologies Co., Ltd.

LTE ist eine Marke von ETSI.

Wi-Fi®, sowie Wi-Fi CERTIFIED-Logo und das Wi-Fi-Logo sind eingetragene Marken der Wi-Fi Allianz.

Weitere aufgeführte Marken, Produkt-, Dienstleistungs- und Firmennamen sind Eigentum der jeweiligen Inhaber.

Hinweis

Einige der hier beschriebenen Merkmale des Produkts und seiner Zubehörteile sind von der installierten Software sowie den Kapazitäten und Einstellungen des lokalen Netzes abhängig und können daher von den lokalen Netzbetreibern bzw. Netzanbietern deaktiviert oder eingeschränkt werden. Daher ist es möglich, dass die Beschreibungen in diesem Dokument nicht genau mit den für das von Ihnen erworbene Produkt oder Zubehör geltenden Beschreibungen übereinstimmen. Huawei behält sich das Recht vor, alle Informationen oder Spezifikationen in dieser Anleitung ohne vorherige Ankündigung und ohne Gewähr zu ändern.

Haftungsausschluss

Für den Inhalt dieses Dokuments wird keine Gewähr übernommen. Sofern dies nicht von geltenden Gesetzen vorgeschrieben ist, wird keine Garantie, weder ausdrücklich noch implizit, für die Richtigkeit, die Zuverlässigkeit oder den Inhalt dieses Handbuchs gegeben. Dies bezieht sich, einschließlich, aber nicht ausschließlich, auf implizite Garantien für die Gebrauchstauglichkeit und Eignung

für einen speziellen Zweck. Huawei haftet, soweit gesetzlich zulässig, nicht für spezielle, beiläufig entstandene, indirekte oder Folgeschäden, entgangene Gewinne, Geschäfte, Einnahmen, Daten, Goodwill oder antizipierte Einsparungen.

Die Maximale Haftung von Huawei, die sich aus der Verwendung des in diesem Dokument beschriebenen Produkts ergibt, ist auf den Betrag begrenzt, den der Kunde für den Erwerb dieses Produkts gezahlt hat. Für die Haftung bei Körperverletzungen gilt diese Einschränkung nur, soweit gesetzlich zulässig.

Import- und Exportbestimmungen

Kunden, die das Gerät importieren oder exportieren, müssen alle geltenden Aus- und Einfuhrgesetze und -vorschriften einhalten und sind für die Einholung der erforderlichen behördlichen Genehmigungen und Lizenzen für Ausfuhr, Wiederausfuhr oder Einfuhr des in dieser Anleitung genannten Produkts verantwortlich, einschließlich der darin enthaltenen Software und technischen Daten.

Datenschutzrichtlinie

Damit Sie besser verstehen, wie wir Ihre persönlichen Daten schützen, lesen Sie bitte die Datenschutzrichtlinie unter <http://consumer.huawei.com/privacy-policy>.

Wir sind für Sie da.

T-Mobile Technik Hotline: 0900 676 676 (€ 0,88/Min)
Mo-Fr 09.00-20.00 Uhr und Sa 10.00-18.30 Uhr

FE..

MODE

LAN

WiFi

POWER

